



ASCA FARMTRIAL

Schafe/ [sheep](#)

open & advanced

am/ on

23. Oktober 2022/ [October 23rd, 2022](#)
Sanktionierung beantragt/ [Sanctioning Pending](#)

Richter/ [Judge](#): Sandra Zilch

Veranstalter:/ [Organizer](#): WEWASC e.V.

Ort/ Location: Bergäckerstraße 20, 88094 Oberteuringen

Course Director:
Nicole Knor Allmandstraße 34
88045 Friedrichshafen Germany
+49 (0)7541 75558
pknor@t-online.de

Trial Secretary:
Nicole Knor/ Allmandstraße 34
88045 Friedrichshafen Germany
Tel +49 160 7805069

pknor@t-online.de

Anmeldungen schicken bitte an Nicole Knor schicken/ [please send entries to Nicole Knor!](#)

Parcourbesprechung: 9.00 Uhr /
[Handler`s meeting is 9.00 o`clock](#)

- 5 Schafe pro run/ [5 sheep per run](#)
- 24 runs möglich/ [24 runs possible](#)

- Es wird kein Hund zum Stellen verwendet/ [No set out dog is use](#)
- Runorder wird vor dem Trial ausgelost/ [runorder will be drawn before the trial](#)
- Hündinnen in Hitze müssen vom Trialkurs ferngehalten werden und laufen zum Schluß aller runs/

[females in heat have to kept away from the trial course until the run and run last of allruns](#)

Aufgabenstellung

TASK	Possible score	Deductions	Points earned
<p>Penwork#1: 5 Schafe aus Holding Pen in den Gang auspferchen auspferchen. 5 Schafe von dort durch Tor 1 in den Takepen bringen. OPEN:: Handler kann mit seinem Hund in den Pferchgehen ADVANCED:: Handler muss ausserhalb des Pferches stehen Beginnt, wenn das Eingangstor zum Holding Pen geöffnet wird und endet, wenn Tor 1 im Takepen geschlossen wird.</p> <p>5 sheep- pen them out from holding pen into the alley. bring 5 sheep through gate 1 into takepen. OPEN: Handler may go into the pen with his dog tobring the sheep out ADVANCED: Handler sends dog in to fetch sheep Starts when gate of holding pen is opened, ends when the gate 1 of the takepen is closed.</p>	8		
<p>Sort: 5 Schafe durch Tor 2 in Arena 1 bringen. OPEN: 3 beliebige in den Takepen sortieren ADVANCED: 3 markierte in den Take Pen sortieren, 2 nicht markierte in Arena 1 lassen und Tor schliessen. Die verbleibenden 3 Schafe im Take Pen kurz halten und dann ebenfalls durch Tor 2 in Arena 1 bringen. Tor2 schließen. Beginnt, wenn Penwork 1 beendet ist, endet, nachdem alle Schafe in Arena 1 sind.</p> <p>Bring 5 sheep through gate 2 into arena 1. Sort 3 sheep OPEN: 3 optionals/ ADVANCED: 3 marked in Take Pen, 2 non marked through gate 2 into arena 1. Close gate 2. Keep the 3 sheep in Take Pen for a short while. Bring the 3 sheep into arena 1 too. Close gate 2 . Starts when Penwork 1 is finished, ends when 5 shee are in Arena 1.</p>	25		

<p>Gather Outrun/Lift/Fetch : OPEN Pole 1 ADVANCED Pole 2 : beginnt, wenn Sort beendet ist, endet wenn die Schaferuhig beim Handler stehen und der Richter das OK gibt. OPEN: Handler kann den Hund mit zum Startpfostennehmen. ADVANCED: Handler lässt den Hund bei den Schafensitzen und ruft ihn ab, wenn er am Startpfosten angekommen ist. outrun/lift/fetch/ OPEN Pole 1 ADVANCED Pole 2 Starts when Sort is finished, ends when sheep are standing calmly at the handler`s feet and the judge gives his ok. OPEN: Handler can take dog with him to start pole. ADVANCED: Dog needs to stay close to sheep and is called to handler when he/she has reached start pole.</p>	20		
--	----	--	--

<p>Location Specific Task #1 5 Schafe vom Pole zum Hold bringen Beginnt nach dem Ok des Richters und endet, wenn der Richter sein ok gibt. Schafe füttern. OPEN: Fetch ADVANCED: Drive Bring 5 sheep to the hold. Feed the sheep. Starts after the judge`s ok, ends when judge gives ok. OPEN: Fetch ADVANCED: Drive</p>	20		
<p>Penwork # 3: 5 Schafe zum Pferch 4 bringen und einpferchen. Gate 3 schließen. Beginnt, wenn die Schafe den Hold verlassen haben. Endet, wenn Tor 3 geschlossen ist. OPEN: FETCH, ADVANCED: DRIVE Bring 5 sheep to pen 4 and get them in. Close gate 3. Starts when sheep left the hold, ends when gate 3 of the pen is closed. OPEN: FETCH ADVANCED: DRIVE</p>	6		

<p>Chutework: 5 Schafe von Pen 4 durch den Treibgang bringen. Beginnt, wenn PW'3 beendet ist und endet wenn die Schafe den Treibgang beendet haben und Tor geschlossen ist. OPEN: FETCH ADVANCED: DRIVE Bring 5 sheep from pen 4 to the chute. Starts when pw#3 is finished, ends when sheep left the chute and gate is closed. OPEN: FETCH ADVANCED: DRIVE</p>	20		
<p>Location Specific Task #2 5 Schafe vom chute über die Brücke bringen. Beginnt wenn das Tor des Chute wieder geschlossen ist ,endet wenn die Schafe die Brücke verlassen haben. Bring 5 sheep from the chute to the bridge and cross the bridge. Starts when gate of the chute is closed again, ends when sheep left the bridge. OPEN: Handler darf mitlaufen/ handler may fetch to the bridge ADVANCED: Handler muss am Tor des chute stehen bis die Schafe den Eingang der Brücke erreicht haben/ has to stay at the gate of chute until sheep are in front of the bridge</p>	20		
<p>Penwork 4: 5 Schafe kontrolliert vom Ende der Brücke zum Pen 5 bringen und einpferchen.. Beginnt, wenn die Schafe die Brücke verlassen haben. Endet, wenn die Schafe im Pen 5 stehen und Tor 4 geschlossen ist. Bring 5 sheep from the bridge to pen 5 and pen them in. Starts when sheep left the bridge, ends when sheep are in pen 5. and gate 4 is closed.</p>	5		
<p>Penwork 5: 5 Schafe aus Pen 5 auspferchen, Tor schließen, und kontrolliert zurück durch den Takepen in den Holding pen bringen. Beginnt, wenn Penwork 4 beendet ist, endet wenn Schafe im Holdingpen sind. Pen out sheep from pen 5 and bring them back in a controlled way thorough gate 2 through the take pen to the holding pen.</p>	6		

Zeitlimit / Warnung: 18 Minuten / 8 min Warnung bei 10 Minuten & 3 Minuten bei 15 Minuten
Time limit / Warning: 18 minutes / 8 minutes warning at 10 minutes and 3 minutes warning at 15 Minutes

Punktegleichstand wird wie folgt gehandelt:

1. mehr Punkte bei Gather
2. mehr Punkte bei sort

TieBreaker

1. More points at Gather

2. More points at sort

Anmeldung 12.- 16. September 2022 **(Poststempel!!)**

Entries are taken September 12th - 16th, 2022 **(postmark!!)**

Meldeformular/ Entryform:

<https://www.asca.org/wp-content/uploads/2016/04/stockdogentyform.pdf>

Anmeldung ist nur verbindlich mit gleichzeitigem Eingang der Meldegebühr

- 35 € pro Start/Hund
- das bedeutet:

Kopie des Überweisungsauftrags mitschicken. Meldungen, die ohne Meldegebühr eingehen, kommen automatisch auf die Warteliste. Meldegebühren werden nur erstattet, wenn der gemeldete Hund oder der gemeldete Starter nachweislich erkrankt ist (ärztliches Attest).

Entries are only valid with the entry fee

- 35 €/dog/

which means:

you send a copy of the transfer together with your entry.

Entries without entry fee will go to the waitinglist automatically. Entry fees will only be sent back when the entered dog or the entered handler is sick (medical attest).

Zahlung/ / Payment:

Bank: RVAB Aschaffenburg International Bankcode

IBAN: DE 37 7956 2514 0207 2483 34

Swift Code:GENODEF1AB1

Account Holder: WEWASC e.V.

Reason: „WEWASC FARMTRIALBodenseeOkt.2022“

Bitte unbedingt bei der Überweisung diesen Text nutzen! Danke

Alle Hunde, die zur Veranstaltung mitgebracht werden, müssen haftpflichtversichert sein.

All dogs must have a valid liability insurance.

Es werden immer Timekeeper, Stockhandler, einfach hilfsbereite Hände gebraucht. Bitte meldet Euch beim Course Director!

To all WEWASC Members: we need stockhandler, time- and scorekeeper on all trial days. Everybody who has free time and is there please come and help us organizing this event! Thank you!

WICHTIG:

Bitte die Hunde außerhalb des Parcours immer angeleint halten. Bitte NICHT durch die Obstplantagen gehen. Immer auf den breiten Wegen bleiben. Bitte Hundekot entfernen! Und ebenfalls bitte dafür Sorge tragen, daß die Hunde im Auto nicht dauerhaft bellen. Alle Hunde, die zur Veranstaltung mitgebracht werden, müssen haftpflichtversichert sein, eine gültige Tollwutimpfung vorweisen, eine Microchip Identifizierung und einen EU Impfausweis. Dies gilt auch für Besucherhunde.

IMPORTANT:

Please keep your dogs on leash at all times outside the trial course. Do NOT go into the apple plantations, but stay on the big paths. Please clean up after your dogs! And please make sure your dogs will NOT bark the whole time.

Please take your vaccination certificate for rabies with you. All dogs must have a liability insurance, Microchip identification and an EU Passport as well.

Anfahrt:

Navi-Adresse ist Probsteistraße in 88094 Oberteuringen/ **Rammethofen**.

Von Ravensburg her kommend, bitte in Hefigkofen Richtung Oberteuringen abbiegen. Diese Kreisstrasse fahren und Oberteuringen rechts liegen lassen, weiter auf dieser Kreisstrasse fahren. Nach den letzten Häusern rechts von Oberteuringen fährt ihr bis rechts ein kleines Wäldchen kommt. Dort steht ein gelbes Minischild mit Rammethofen. Da fängt die Probsteistrasse an.

Dort rechts abbiegen und das Sträßchen durch den Wald fahren. Rechts kommen dann Apfelplantagen. Nach der letzten ist rechts ein hellgrün gestrichenes Tor.

Navigation: Probsteistrasse in 88094 Oberteuringen/ **Rammethofen**.

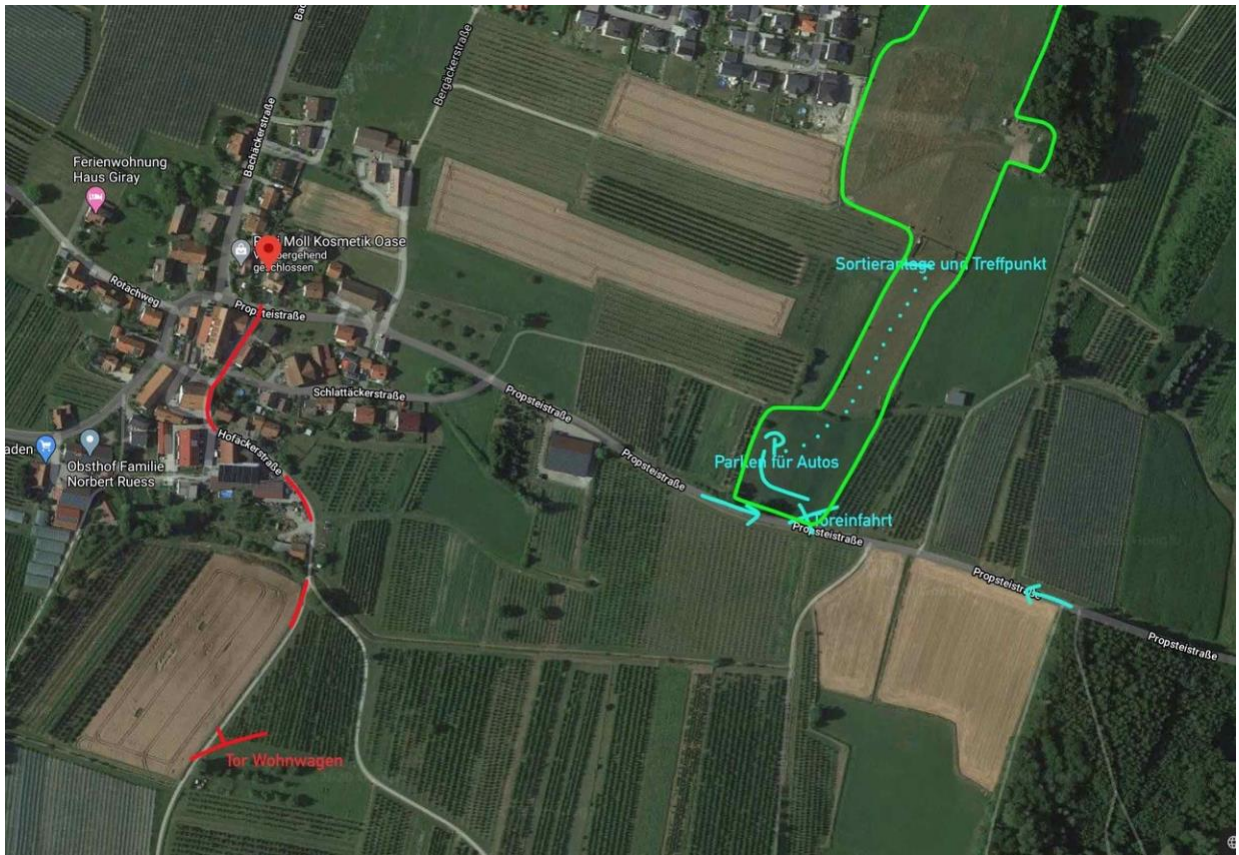


Diagram of the arenas

Farmtrial

